
A black and white photograph of an industrial structure, possibly a bridge or a large building under construction, with a complex network of steel beams and supports. The image is partially obscured by a large white triangle that points downwards, creating a dynamic geometric composition.

KH

KNOW HOW INGENIERÍA

LA APUESTA POR LA IMPLEMENTACIÓN
DE LAS NUEVAS TECNOLOGÍAS
AL DISEÑO EN INGENIERÍA
NOS HA DADO ESE CARÁCTER
INNOVADOR Y DIFERENCIADOR,
LO QUE NOS LLEVA A SER UNA EMPRESA
DE REFERENCIA EN LAS INDUSTRIAS.



ACERCA DE KNOW HOW

KNOW HOW Ingeniería se ha formado a partir de la integración de un equipo de ingenieros y profesionales con más de 20 años de experiencia en el sector Industrial, Oil & Gas, Minería, Energía, Arquitectura e Infraestructura de gran envergadura.

Contamos con una amplia formación y experiencia profesional, en el desarrollo de Proyectos multidisciplinarios Nacionales e Internacionales. Nuestros profesionales han integrado la conducción de áreas específicas en Empresas de Ingeniería y han adquirido experiencia en el desarrollo de proyectos multidisciplinarios en Latinoamérica.

Mediante alianzas con especialistas y con los mejores proveedores de productos y servicios, KNOW HOW Ingeniería ofrece a sus clientes un abanico completo de soluciones ingenieriles, confiables y eficientes tanto en aspectos técnicos como comerciales y económicos.

Know How Ingeniería aporta un valor añadido, que es la incorporación de la tecnología BIM en la fase de diseño, planificación y control de costes asociados a la maqueta constructiva.



ARQUITECTURA

En Know How Ingeniería entendemos la arquitectura como un motor para inspirar y modificar, diferenciándonos en nuestros diseños singulares.

Pretendemos obtener la respuesta a las necesidades e intereses de nuestros clientes con el objetivo de fundir las nuevas tecnologías y el conocimiento de la ingeniería 4.0 con el cuidado por los espacios, la luz y todo lo que comprende el habitat humano.



INDUSTRIAL

Know How Ingeniería y su equipo humano, han adquirido durante su trayectoria profesional una amplia experiencia en el sector industrial, considerando este uno de los sectores de referencia de la empresa. Hemos participado en proyectos de ingeniería y construcción para la industria química, alimenticia, agroindustrial, cárnica, centros logísticos y transporte, plataformas frigoríficas desaladoras, tratamiento de aguas, fertilizantes.

- Agro-industrial.
- Alimenticia.
- Farmacéutica.
- Química.



OIL & GAS

La vasta experiencia de Know How en el sector Oil&Gas, le ha permitido participar en proyectos de ingeniería para el sector de refino, petroquímica y tratamiento de gas, abarcando con ingeniería multidisciplinaria e integral desde el desarrollo de estudios e ingenierías conceptuales, ingenierías básicas, ingeniería de detalle hasta la puesta en marcha y ejecución del proyecto.

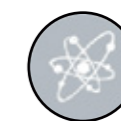
Know-How aporta grandes beneficios para nuestros clientes consiguiendo importantes objetivos y metas exigentes, con la consiguiente rentabilidad y crecimiento.



MINERÍA

Know How Ingeniería desarrolla parte de su actividad en proyectos para el sector Minero, participando en proyectos de ingeniería y construcción de sistemas de manejo, transporte de sólidos y tratamientos físico-químicos. Nuestro Know-How es fundamental para su desarrollo y puesta en valor, tanto de nuevas instalaciones como de reformas de instalaciones mineras existentes.

Know How interviene y acompaña al cliente durante todas las fases de ingeniería, construcción y puesta en marcha, realizando un análisis detallado de todas las instalaciones necesarias.



ENERGÍA

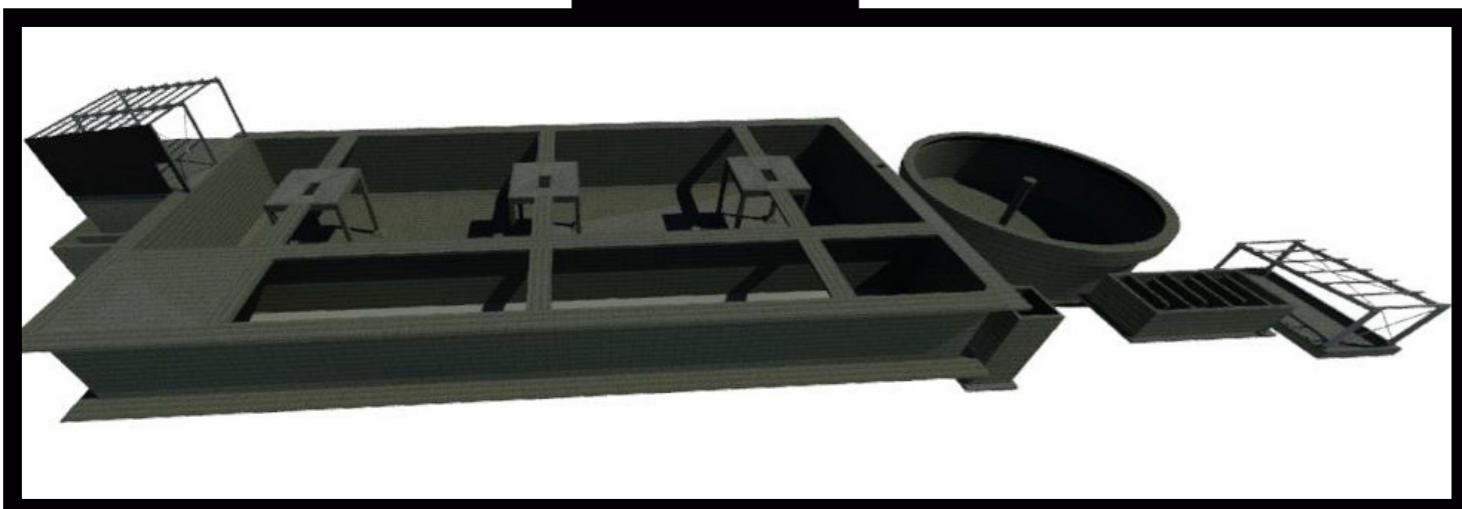
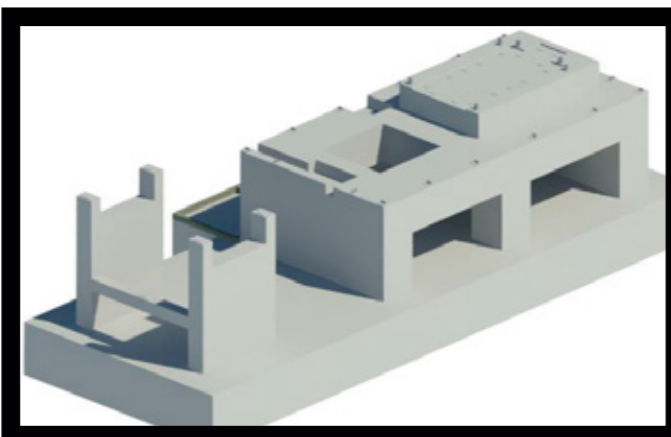
Know How desarrolla un completo conjunto de servicios en el sector energético en el ámbito del transporte y distribución (T&D) de energía eléctrica desde alta (AT) hasta baja tensión (BT), tanto para clientes públicos como compañías eléctricas y clientes privados.

La experiencia adquirida a través de los proyectos en los que hemos participado nos permite ofrecer en la actualidad la solución técnica más adecuada para cada cliente.

SECTORES

Ingeniería Civil e Infraestructura

- Diseño de Estructuras Metálicas y de Hormigón.
- Análisis de estructuras existentes: evaluación de tensiones, fisuras y topologías estructurales.
- Arquitectura.
- Documentación realizada con tecnología BIM.
- Aplicación sobre Normas Europeas, Americanas y Argentinas para diseño y dimensionamiento.
- Procesos sistemáticos de control de Materiales.



Ingeniería de Instrumentación y Control

- Especificación técnica.
- Hoja de datos de instrumentos y transmisores.
- Canalizaciones para conectores de transmisores.
- Estudio de instrumentación SIL.
- Diseño y selección de Arquitectura de control.
- Programación y puesta en marcha.
- Ajuste de lazos de control.
- Asistencia y supervisión en puesta a punto de PLC y DCS.



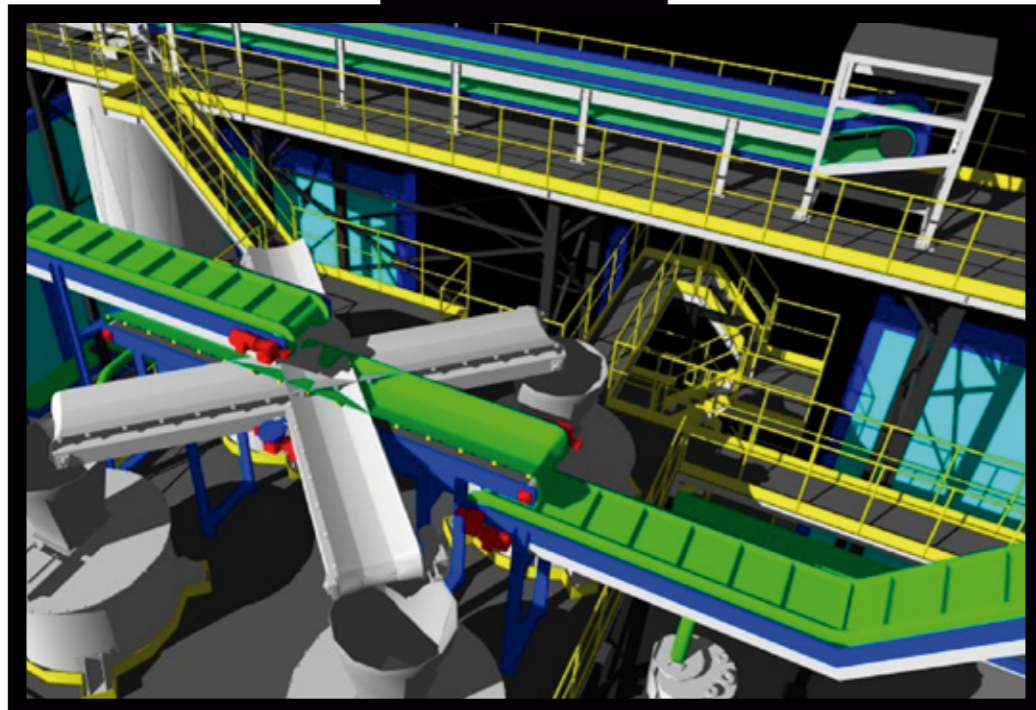
$$R = R_0 + a \times T$$

R_0 = resistencia _ 0°C
 a = coef _ var iación _
 T = temperatura



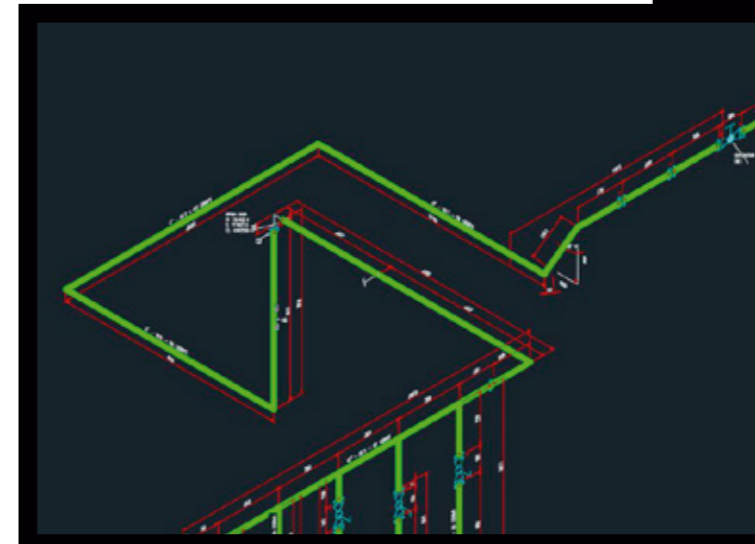
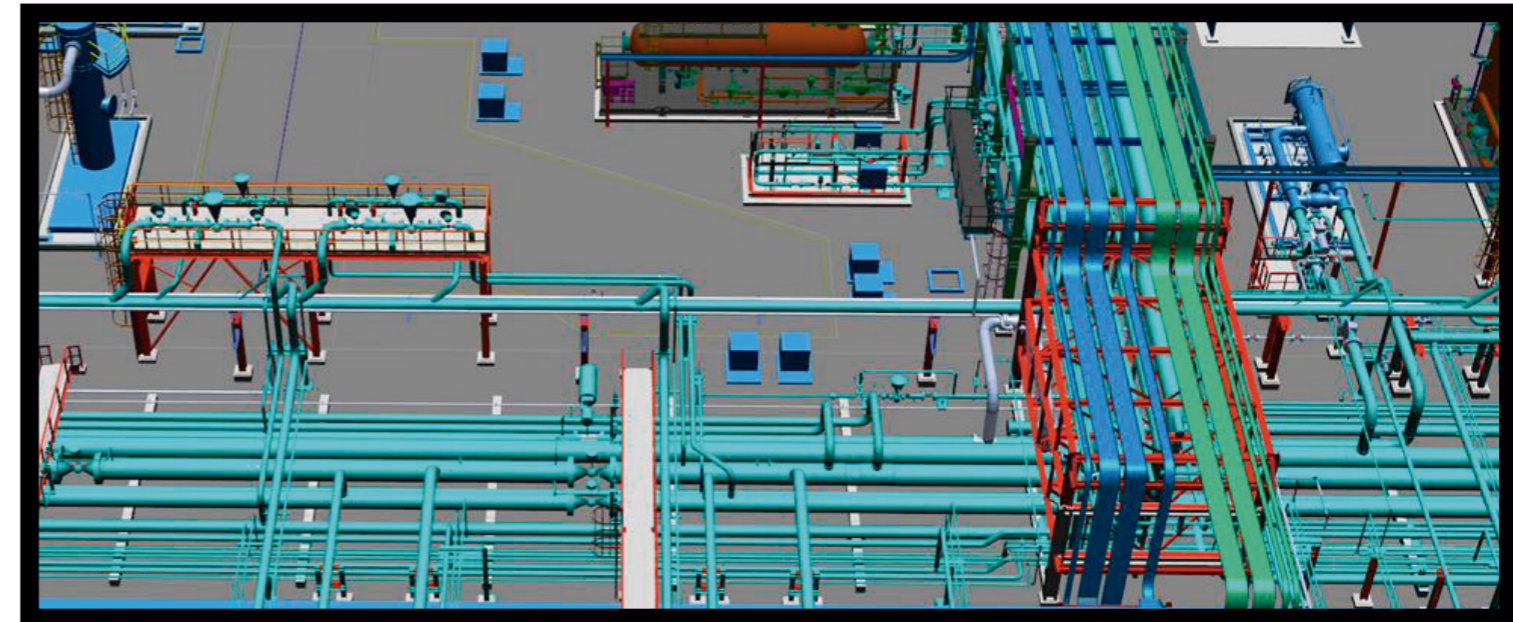
Ingeniería de Mecánica

- Ingeniería y desarrollo de equipos sometidos a presión, estáticos, rotates y material handling.
- Proyección de maquinarias y componentes específicos.
- Diseño y verificación de equipos específicos para cada funcionalidad.
- Soluciones integrales para revamping y definición y selección de equipos mecánicos.
- Desarrollos de Layout de plantas, diseño 2D, 3D.
- Cálculo por elementos finitos.
- Confección de pliegos y comparativas técnicas.
- Análisis de constructibilidad.



Ingeniería de Piping

- Isometrías.
- Confección de planos ortográficos de Piping y equipos.
- Proyección y modelado 3D de cañerías y equipos afines.
- Especificación y clasificación de cañerías, válvulas y accesorios.
- Listado de materiales.
- Stress análisis.
- Soportería.
- Diseño y desarrollo ingeniería sistema contra incendios.



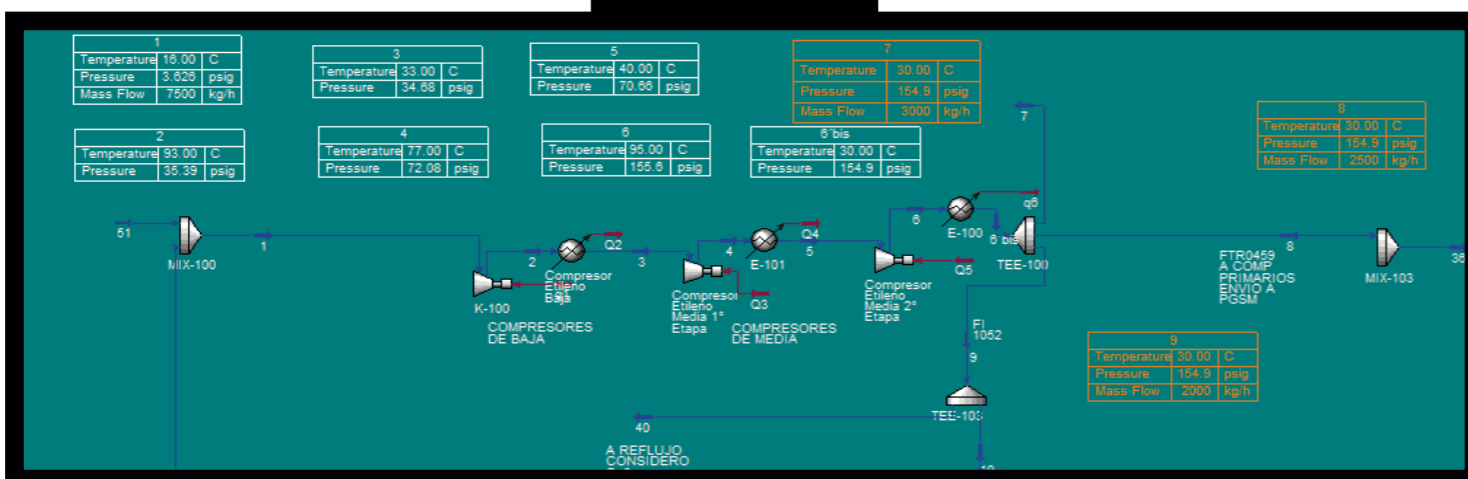
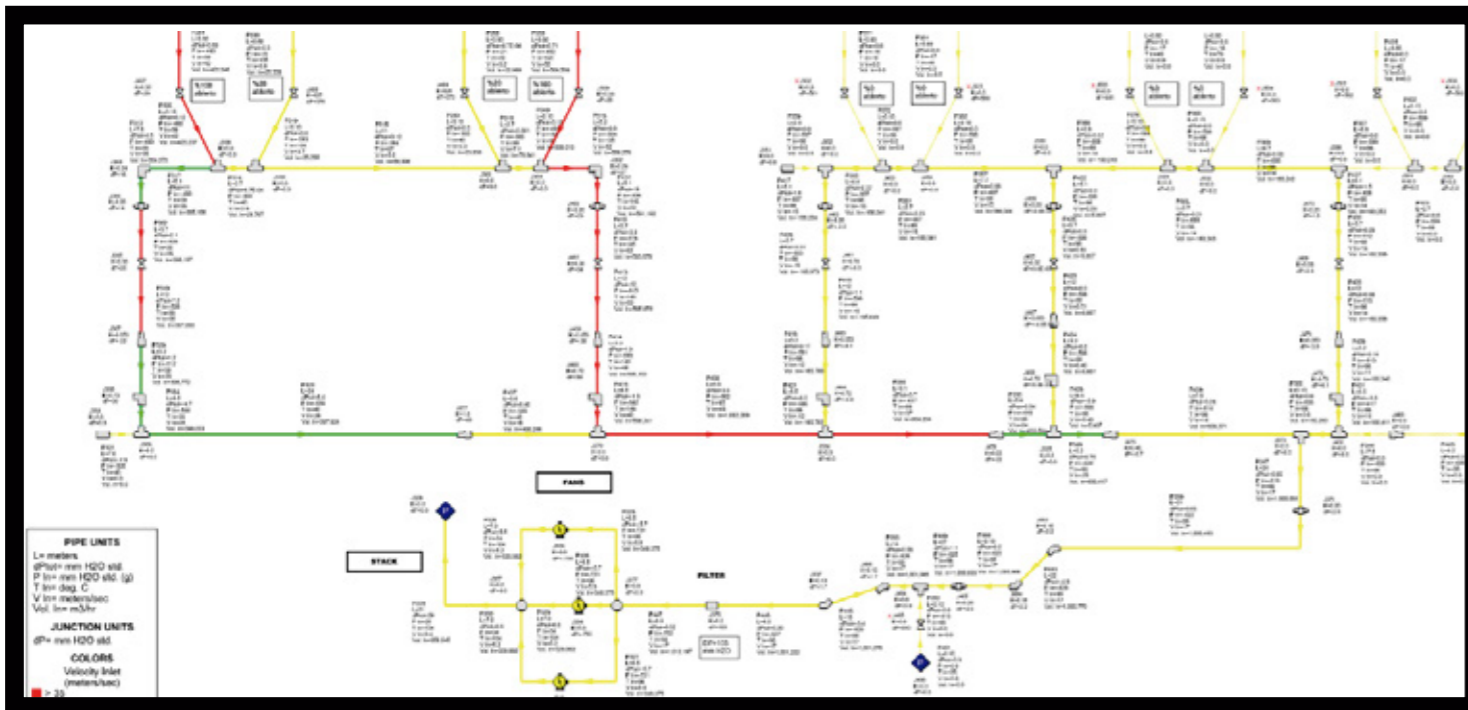
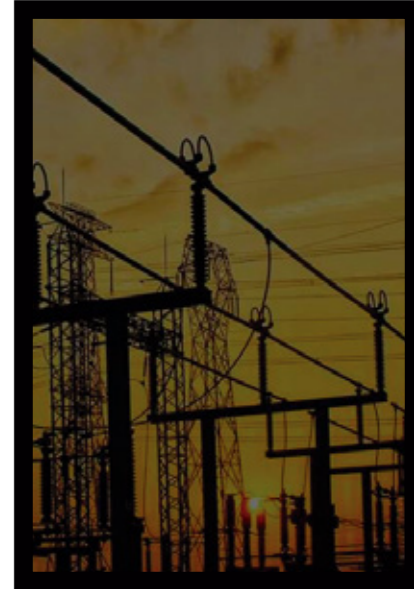
Ingeniería de Procesos

- Ingeniería Conceptual, Básica y de Detalle.
- Estudios de transporte de fluidos y transporte de sólidos.
- Transferencia de masa y energía.
- Optimización de operaciones unitarias.
- Cálculo y especificaciones técnicas de equipos.
- Mejoras de planta con impacto en seguridad operativa y de procesos, medioambiental, optimización de energía y costos productivos.
- Simulación y modelado de procesos y operaciones unitarias para nuevas instalaciones o revamping de plantas.
- Estudios de maximización productiva.
- Análisis de seguridad de procesos, gestión de riesgos, (Hazid, Hazop, SIL).
- Clasificación de Áreas.



Ingeniería Eléctrica

- Desarrollo, cálculo y documentos eléctricos.
- Diseños de Centro de Control de Motores (CCM).
- Cálculos y especificación de transformadores.
- Diseños de Subestaciones.
- Estudio de factor de potencia.
- Estudio y confección de sistemas puesta a tierra.
- Estudio de Sistemas de Protección de Descargas Atmosféricas.
- Análisis de Selectividad y coordinación de protecciones.
- Ingeniería en luminotecnia.
- Estudio de clasificación de Área.
- Ingeniería en atmosferas explosivas.
- Estimaciones de costos.



PROYECTOS DESTACADOS

- Celda de Fertilizantes Yara. Cliente Izuco S.A.
- Hotel Newbery. Cliente Krear Arquitectura.
- Edificios Varios. Cliente Brayco.
- Planta Tratamientos de Efluentes. Cliente Brayco.
- Verificación Estructura Pasarela Minera Alumbreira. Cliente Terminal 6.
- Edificio Degumming. Cliente Peitel.
- Grua Portamangueras Renova. Cliente Ammaturo S.A.
- Verificación de Soportes de Esferas de Butano y Propano. Cliente GTI Internacional.
- Puente sobre General Paz-Beiro. Cliente VCI.
- Desarrollo de ingeniería de recuperación energética y optimización de vapor en Industria Química. PGSM - Pcia Santa Fe.
- Revamping y ampliación de circuitos de refrigeración para Alto Horno Siderúrgico. San Nicolas - Pcia de Bs. As.
- Desarrollo de ingeniería básica en ampliación de utilidades (GN, Aire comprimido, Oxígeno, gases combustibles) en industria siderúrgica. San Nicolas - Pcia de Bs. As.
- Optimización de sistema de compresión y licuefacción de Etileno - Petroquímica. SL- Pcia Santa Fe.
- Mejoras de planta - ingeniería básica y detalle para industria Petroquímica. PGSM - Pcia Santa Fe.
- Desarrollo de precomisionado comisionado y puesta en marcha en industria de procesos químicos. PGSM - Pcia Santa Fe.
- Desarrollo de ingeniería, revamping y migración de sistemas de control de procesos, industria Química y petroquímica. San Lorenzo - Pcia Santa Fe.
- Modelado de sistema de aspiración y filtración de humos. San Nicolas - Pcia de Bs. As.
- Auditoria y verificación de instalaciones de red de incendio según normativas internacionales complejo agroindustrial. Timbúes - Pcia de Santa Fe.
- Proyecto Eléctrico e Instrumentación y Control Biodiesel El Albardón - Puerto Gral. San Martín.
- Proyecto Eléctrico de Planta de Procesamiento de Arena de Cuarzo - Añelo - Neuquén.
- Acueducto Norte 1 - Santo Tomé - Aguas Provinciales de Santa Fe.
- Proyecto Eléctrico e Instrumentación y Control Planta de Almacenamiento de Fertilizante de PROFERTIL S.A. - Puerto San Martín.
- Proyecto Eléctrico e Instrumentación y Control de Extensión de nave Ensamble de General Motors de Argentina.
- Diseño de Tablero TGBT para Noble Argentina S.A.
- Diagrama de Causa-Efecto de Terminal Portuaria de Noble Argentina S.A.
- Proyecto Nueva Playa de Contenedores; Terminal Puerto Rosario; Rosario, Santa Fe; Argentina.



CONTACTO

Ing. Zeballos Lucas
Socio Gerente



lucas.zeballos@kh-ing.com.ar



3416883829



www.kh-ing.com.ar



Rosario SF



